

Karekodu okutarak kaydınızı yapınız

Tıp Eğitiminde Kalite ve Akreditasyon

Ortak Kültür ve Gelecek Vizyonu

Hazırlayan: Dr. Fadime BAŞTÜRK

Tarih: 25 Nisan 2026

Kurum: Yozgat Bozok Üniversitesi Tıp Fakültesi

Hedef Kitle: Hekimler, Tıp Akademisyenleri, Tıp Öğrencileri ve İdari/Sağlık Çalışanları



Saygıdeğer katılımcılar, bu sunum; klinik ve akademik yoğunluğunuz arasında kalite süreçlerimize dilediğiniz zaman asenkron olarak entegre olabilmemiz için genişletilmiş eğitici notlarıyla desteklenmiştir. Kalite yolculuğumuz, bir dış denetimi geçme telaşı değil; toplum sağlığını iyileştirmek için kurumumuzun kendi potansiyelini keşfetme iradesidir.

Bürokrasi Değil, Bir Yaşam Biçimi

Reality Check Infographic



✗ KALİTE YANILGISI

Sadece denetim zamanı hatırlanan formlar ve evrak yığınları (sembolik uyum).

Reality Check Infographic



✓ GERÇEK KALİTE

Acil serviste doğru kararı veren hekimler yetiştirmek, amfide nitelikli eğitimi güvence altına almak ve 'sürekli iyileştirme' motivasyonunu yaşatmaktır.



AKREDİTASYON NEDİR? Kurumumuzun bu içsel mükemmeliyet arayışının, bağımsız dış otoritelerce (TEPDAD, YÖKAK, WFME) tescil edilerek topluma karşı sosyal hesap verebilirliğimizin kanıtlanmasıdır. (Kalite hareketli bir içsel hedeftir, akreditasyon ise bu yolculuktaki kanıtlanabilir kilometre taşlarıdır).



Tıp eğitimi yüksek risk barındırır. Kalite mekanizmaları, salt doküman yönetimi değil, bir insan hayatını koruma ve geliştirme bilimidir.



SORU: Polikliniğinizde veya dersliğinizde kalite süreçlerinin bir 'angarya' olarak algılanmasının altındaki en temel sebep sizce nedir?

Kalite Güvence Ağı: Birbirini Kapsayan Mimari



Fakültemizde kalite çalışmaları izole komisyonların yürüttüğü parçalı faaliyetler değil, tüm standartların birbiriyle konuştuğu sistematik bir yörüngedir.

Karmaşaya Son: Bütünleşik Sistem Mimarimiz

Farklı kurumsal standartlar, birbirinden habersiz izole komisyonların yürüttüğü mükerrer iş yükleri olmaktan çıkıyor.



BKYS (Bütünleşik Kalite Yönetim Sistemi) ile Amacımız: Örtüşen standartları tek çatı altında toplayarak "faaliyet karmaşıklığını ve mükerrer iş yorgunluğunu" engellemek.

Sahada Uygulama: Öğrenme ve Hasta Güvenliği

Avedis Donabedian'ın Kalite Modeli ve Tıp Eğitimi Entegrasyonu:



1 YAPI (Kurum) - Kurumsal Altyapı:

- Fiziksel laboratuvarlar, uygun eğitici-öğrenci oranı, akredite eğitim programı, Nitelikli akademisyen sayısı.
- Risk: Yapı eksikse, öğrenci pratik yapamaz.



2 SÜREÇ (İşleyiş) - Klinik İletişim:

- Hastanede usta-çırak vizitleri, doğru teşhis yöntemleri, kanıta dayalı tıp uygulamaları.
- Odak Noktası: Fayda sağlarken zarar vermemek (Hasta Güvenliği).



3 SONUÇ (Çıktı ve etki) - Toplumsal Sağlık:

- Doğru tedavi edilen hastalar, komplikasyonların azalması, sağlık sistemine katılan tam yetkin hekim.

Vurgu: Kaliteli sağlık hizmetinin ve hasta güvenliğinin en kritik aşaması, tıp fakültesinde atılan Eğitim Süreci temelleridir.

Küresel İttifak ve Ulusal Çerçevemiz

Kalite standartlarımız, yerel ihtiyaçlarımızı karşılarken mezunlarımıza evrensel bir geçerlilik de sunmalıdır.



- **Neden Akreditasyon?** Tıp eğitiminde global standartların kullanımı, tıp doktorlarının başka ülkelere göçü ve hekim hareketliliğinin artması nedeniyle evrensel bir zorunluluk haline gelmiştir.



- **WFME (Dünya Tıp Eğitimi Federasyonu) Etkisi:** TEPDAD, WFME tarafından tanınmış bir akreditasyon ajansıdır.



- **ECFMG "Tanınmış Akreditasyon Politikası":** 2024 yılı itibarıyla uygulamaya konulan kurala göre, ABD'de uzmanlık (residency) eğitimi almak isteyen hekimlerin WFME tarafından tanınmış bir ajansça akredite edilmiş bir tıp fakültesinden mezun olmaları gerekliliğidir. Bu durum, akreditasyonun öğrencilerimizin uluslararası kariyer seçeneklerini doğrudan etkilediğini göstermektedir.



- **Ulusal Çekirdek Eğitim Programı (UÇEP):** Tıp eğitimimizin omurgası, ülkemizin epidemiyolojik gerçeklerine ve temel hekimlik yeterliklerine (UÇEP) dayanarak standardize edilmektedir.

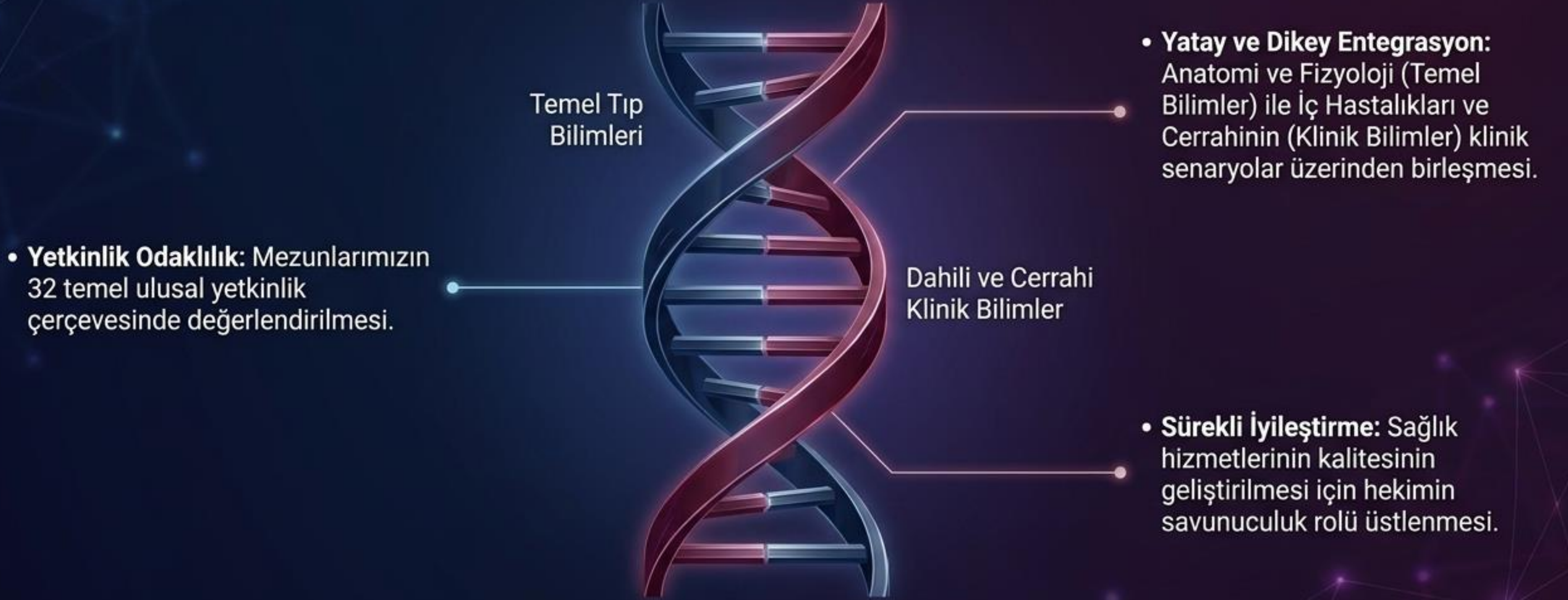


Sunucu Destek ve Konuşma Notu: Kıymetli hocalarım, öğrencilerimiz; bu sistem sadece kendi içimizde bir iyileştirme değil, aynı zamanda sınırlar ötesi bir pasaporttur. TEPDAD'ın WFME tanınırlığına sahip olması, kurumun uluslararası standartlarda (ECFMG) eğitim verdiğinin tescilidir. Bu sayede mezunlar, küresel sağlık arenasında rekabet edebilir, bilimsel dolaşım hakkı elde edebilirler.

Tıp Eğitiminin Ulusal Omurgası: UÇEP

Ulusal Çekirdek Eğitim Programı (UÇEP 2020)

Tıp eğitimimizin omurgası, ülkenin epidemiyolojik gerçeklerine ve toplumun sağlık gereksinimlerine göre şekillenir.



Okuma Notu: UÇEP, toplum ile eğitim kurumu arasında yapılmış yazılı bir sözleşmedir; tıp fakültesi mezunlarının sahaya çıktıklarında neyi kesinlikle yapabileceklerinin nesnel garantisidir.

ECFMG 2024 Sonrası Öğrenci Kariyer Yolculuğu

ECFMG "Tanınmış Akreditasyon Politikası" (2024 itibarıyla raporlama başlamıştır)



Vurgu: Akreditasyon, öğrencilerimizin uluslararası sınırları aşabilmesi için taşıdıkları en güçlü mesleki pasaporttur.

BÖLÜM 2: TIP EĞİTİMİNDE AKREDİTASYON VE SAHADAKİ DÖNÜŞÜM



• Tıp eğitiminde akreditasyon, yetiştirilen hekimlerin toplum sağlığına yapacağı olumlu katkının standardize edilmesi, evrenselleştirilmesi ve kalite güvencesi altına alınmasıdır.



• Ulusal Tıp Eğitimi Akreditasyon Kurulu (UTEAK) ve TEPDAD tarafından güncellenen 2025 standartları, eğitim kurumlarına statik kurallar bütünü dayatmak yerine, değişimi yönetebilen, öğrenci refahını merkeze alan ve 'iyi hekim' yetiştiren bir kalite yaklaşımı sunmaktadır.



Not: Tıp eğitiminde kalite, mükemmeliyetin ötesinde toplumsal bir hesap verebilirliktir. Akreditasyon süreçlerinin temel amacı ise, tıp fakültesi mezunlarının hekim olmaya hazır olduklarına dair topluma nesnel bir güvence vermek ve sürekli kurumsal gelişimi desteklemektir.

Zihniyet Dönüşümü: Angaryadan Yaşayan Ekosisteme

● Eski Yaklaşım: Kırtasiyecilik

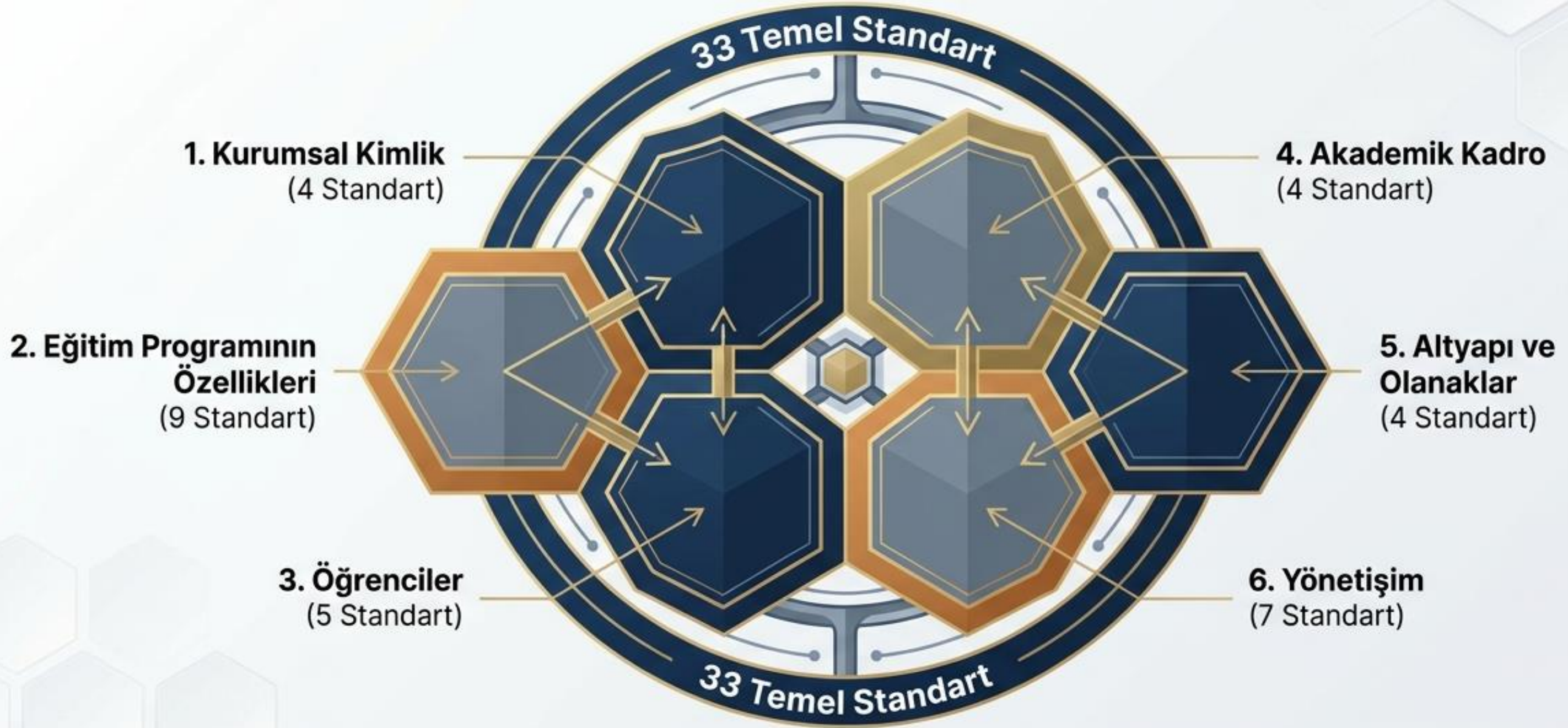
- **Odak:** Denetimi atlatmak ve ceza almamak.
- **Kanıt:** Klasörleri doldurmak, imza toplamak.
- **İşleyiş:** Yalnızca dış denetim öncesi hızlanan geçici komisyon çalışmaları.
- **Sınırlar:** İzole faaliyetler, statik kurallar bütünü.


● Yeni Yaklaşım: Yaşayan Kültür

- **Odak:** İnsan hayatını ve öğrenci geleceğini korumak (Toplumsal Hesap Verebilirlik).
- **Kanıt:** Amfide ve hasta başında ölçülebilir yetkinlik artışı.
- **İşleyiş:** Günlük rutine entegre edilmiş sürekli iyileştirme (PUKÖ).
- **Sınırlar:** Temel ve klinik bilimlerin tam entegre olduğu organik mimari.



TEPDAD 2025 Kalite Temaları



 **Asenkron Eğitici Notu:** Değerli meslektaşlarım, 2025 sürümündeki en büyük devrim; 'Gelişim Standartlarının' kaldırılarak, ekrandaki 33 standardın tamamının zorunlu 'Temel Standart' haline getirilmesidir. Artık esnekliklerin arkasına sığınamayız; yüksek bir mükemmeliyet çitası kurumumuz için asgari beklentidir. Standartlar statik kurallar dayatmaz; değişimi yönetebilen, öğrenci refahını merkeze alan ve 'iyi hekim' vetistiren bir felsefe sunar.

Tema 1: Kurumsal Kimlik



Kurumsal Felsefe:
Tıp fakültesinin varoluş amacı, bulunduğu bölgenin gerçek sağlık ihtiyaçlarına (sosyal hesap verebilirlik) yanıt vermesi ve bunu gerçekleştirirken kendi öğrencisinin/çalışanının psikososyal refahını (*well-being*) güvence altına almasıdır.



Asenkron Eğitici Notu: Bu tema, fakültemizin sadece bir yükseköğretim kurumu olmadığını, aynı zamanda Yozgat halkının sağlığını iyileştirmek için ahlaki bir 'toplumsal sözleşme' imzaladığını belgeler.

Tema 1: Sahadaki Dönüşüm

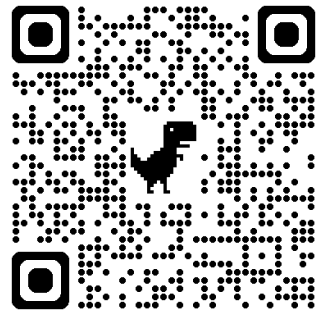
Uzmanlık Vakası 1: Sosyal Hesap Verebilirlik (Standart 1.3)

Yozgat kırsalındaki epidemiyolojik yükün (örn. diyabet veya zoonotik hastalıklar) analiz edilerek, bu spesifik verilerin klasik müfredata değil, bizzat Probleme Dayalı Öğrenim (PDÖ) senaryolarına entegre edilmesi.

Uzmanlık Vakası 2: İyilik Hali (Standart 1.4)

Asistanlarımızın ağır nöbet ve hizmet yükü altında tükenmişlik (burn-out) yaşamaması için Rehberlik, Danışmanlık ve İyilik Hali Merkezi'nin devreye alınması. Örseleme (*mobbing*) bildirimlerinin şeffaf yönetimi.

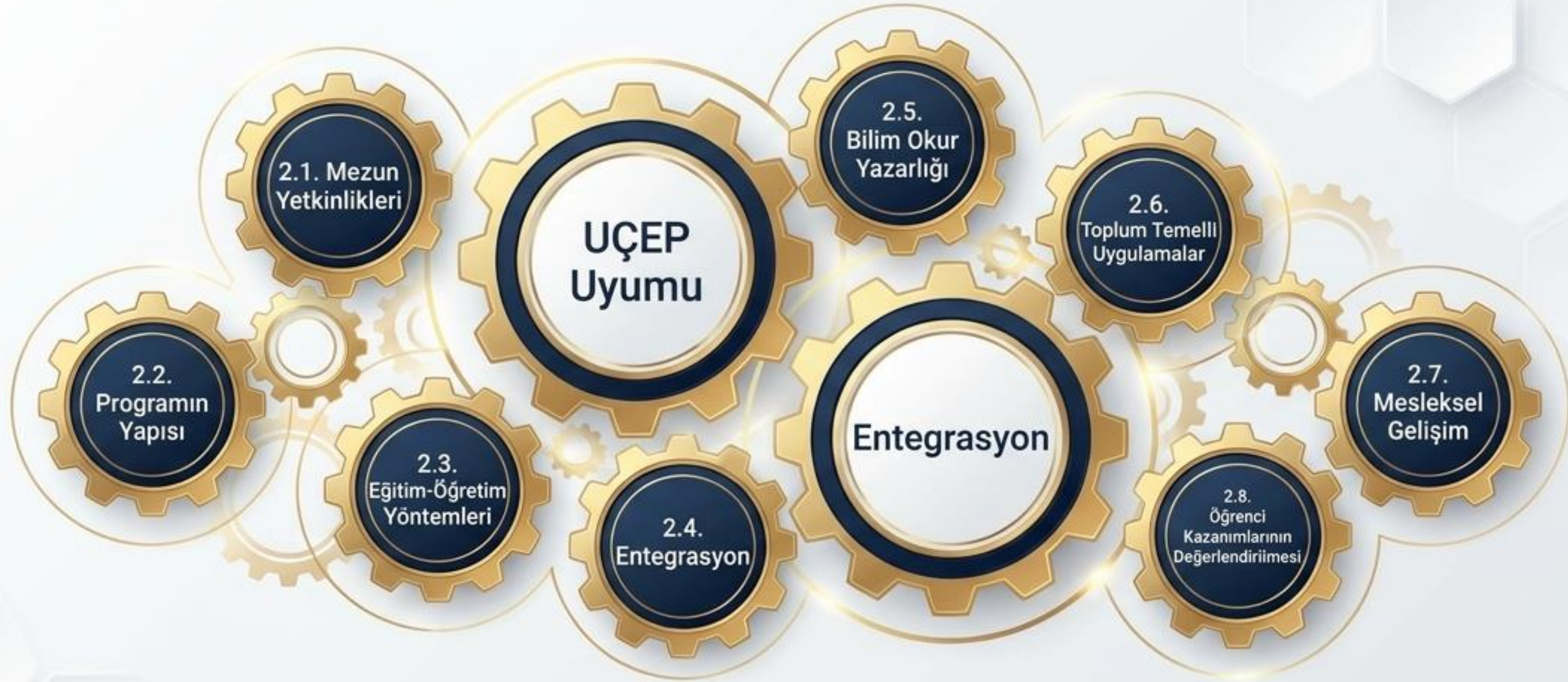
tip.bozok.edu.tr/iyilik-hali



ETKİLEŞİM DURAĞI (QR Anket): Lütfen ekrandaki QR kodu okutarak DSÖ WHO-5 İyi Oluş Endeksi'ne göre iyilik halinizi değerlendiriniz.

Soru: Klinik eğitimde/çalışma ortamında tükenmişliğinizi (burn-out) artıran en temel kök neden sizce hangisidir? (Bu veri, iyileştirici DÖF sürecine girdi sağlayacaktır).

Tema 2: Eđitim Programının Özellikleri



Kurumsal Felsefe:

Programımız, UÇEP (Ulusal Çekirdek Eđitim Programı) ile tam uyumlu; temel ve klinik bilimlerin bütünleştii (yatay/dikey entegrasyon), kanıta dayalı tıp okuryazarlığının aşılandığı ve sınavların cezalandırıcı deđil, öğrenmeyi yönlendirici (formatif) olduđu bir ekosistem olmalıdır.

Tema 2: Sahadaki Dönüşüm



Dikey Entegrasyon Vakası: Dönem 2 amfisinde anatomi dersinde böbreği anlatan bir hocamızın, aynı blokta nefroloji kliniği vizitini dikey olarak programa entegre etmesi.


Ölçme Felsefesi Karşılaştırması (OSCE)

Geleneksel Yaklaşım

Sadece “Geçti/Kaldı” veya numerik not verilmesi.
Cezalandırıcı ve sonuç odaklıdır.

Formatif (Biçimlendirici) Yaklaşım

Öğrenciye anında ayna tutulması:
“Sütür atarken iğne açısını hatalı tuttun.”
Gelişim odaklıdır.

 **Asenkron Eğitici Notu:** Her bir sınav sorusu, mezuniyet yetkinlik matrisi ile eşleştirilmiş olmalıdır. Amacımız sadece not vermek değil, hedef kazanımın öğrenciye ulaşp ulaşmadığını teyit etmektir.

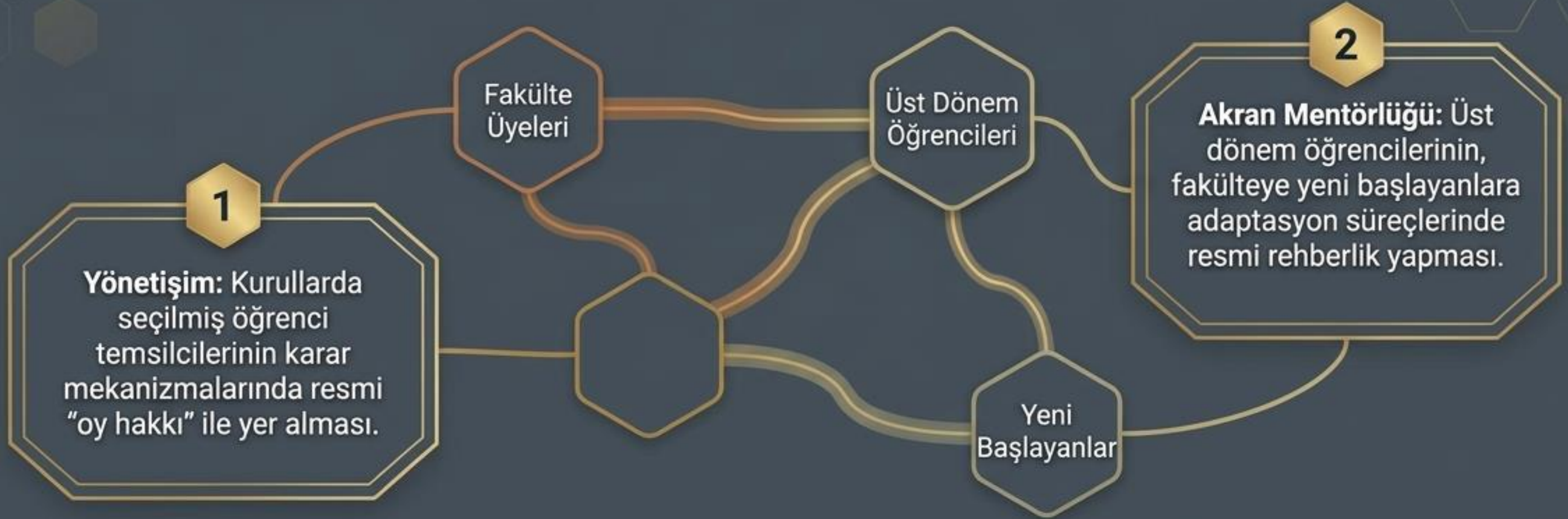
Tema 3: Öğrenciler



Kurumsal Felsefe:

Öğrenci, hizmet alan pasif bir 'müşteri' değil, kalite sistemimizin ortak tasarımcısıdır. Fakülte, kontenjanlarını altyapısına göre bilimsel olarak belirlemeli, öğrencisine akademik ve psikolojik danışmanlık sunmalı, kariyer gelişimini desteklemelidir.

Tema 3: Sahadaki Dönüşüm

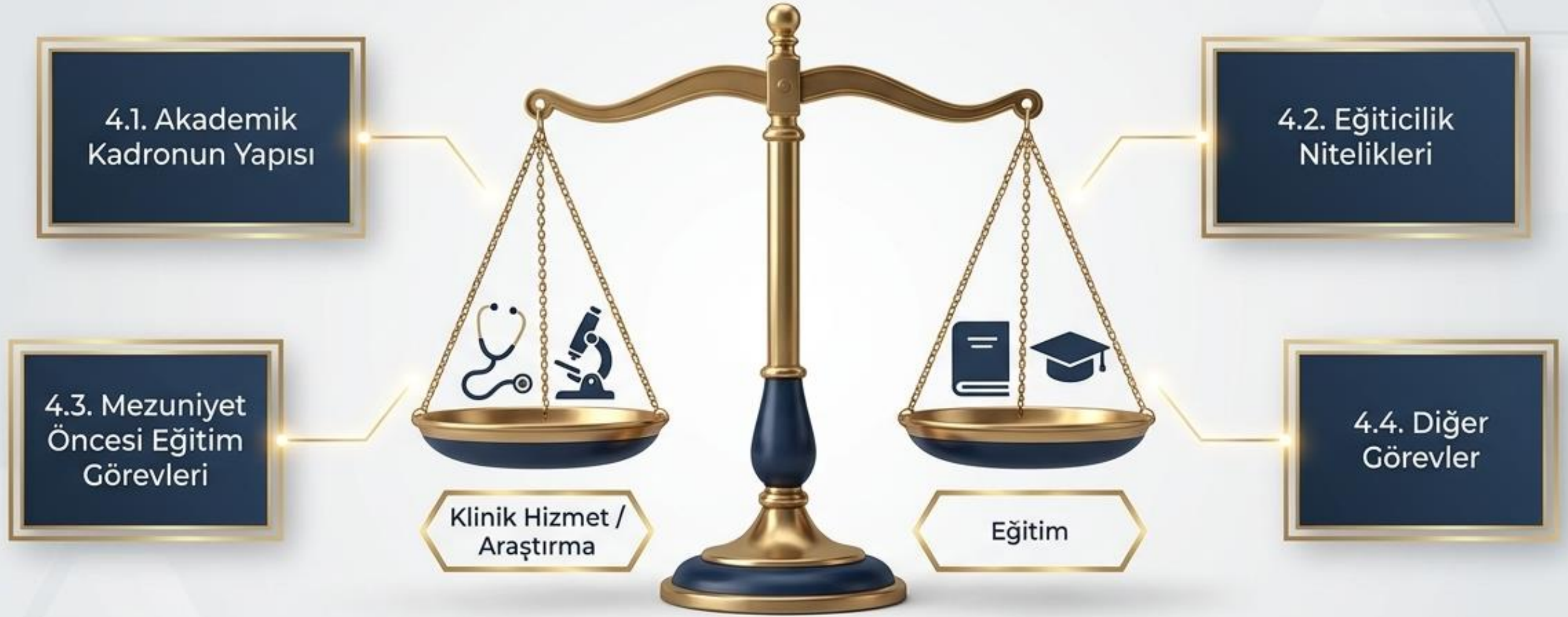


● ETKİLEŞİM DURAĞI (2 Dakika ile Sınırlı)

Odak Sorusu: Öğrencilerimizin geri bildirim anketlerini "angarya" görmeden, kalite iç denetçisi bilinciyle doldurmalarını sağlamak için anabilim dallarımızda neler yapabiliriz?

(Uyarı: Odak sadece "çözüm stratejilerinde" tutulacaktır, şikayetlere girilmeyecektir).

Tema 4: Akademik Kadro



Kurumsal Felsefe: İyi bir hekimin 'iyi bir eğitici' de olabilmesini güvence altına almaktır. Hocalarımızın omuzlarındaki eğitim, klinik hizmet ve araştırma yüklerinin adil şekilde dağıtılması, performansın liyakatle izlenmesi ve eğiticilerin kurumsal olarak sürekli eğitilmesi (Eğitici Gelişimi) şarttır.

Tema 4: Sahadaki Dönüşüm



İş Yükü Dengesi Vakası (Darboğaz):

Poliklinikte günde 80 hasta bakan bir uzmanımızın, aynı gün öğleden sonra Probleme Dayalı Öğrenim (PDÖ) oturumunda verimli olması pedagojik olarak beklenemez.

Çözüm (DÖF):

TEPDAD 'Ek Tablo 1 Öğretim Üyesi İş Gücü' analizi ile bu darboğazların saptanması. Klinik hizmeti ağır olan hocalarımızın eğitim yükünü kompanse eden rotasyon planlarının devreye alınması.

- **ETKİLEŞİM DURAĞI** (Beyin Fırtınası): Akademik hizmet ve eğitim yükü arasındaki dengeyi sağlamak için kurum içi ne tür yaratıcı stratejiler geliştirebiliriz? (Hızlı görüş alışverişi).

Map Legend

-  5.1. Fiziksel Altyapı ve Donanım
-  5.2. Klinik Eğitim Ortamları / Hasta Çeşitliliği
-  5.3. Bilgiye Erişim Olanakları
-  5.4. İş Sağlığı ve Güvenliği



Kurumsal Felsefe: Kağıt üzerindeki mükemmel bir müfredat ancak güvenli, engelsiz (evrensel tasarım) ve donanımlı bir fiziksel/klinik altyapı ile yaşama geçirilebilir. Kurum krizlere hazırlıklı olmalıdır.

Tema 5: Sahadaki Dönüşüm

Güvenli Geçiş Hattı



1. Teori Sınıfı



2. Simülasyon Laboratuvarı



3. Canlı Hasta

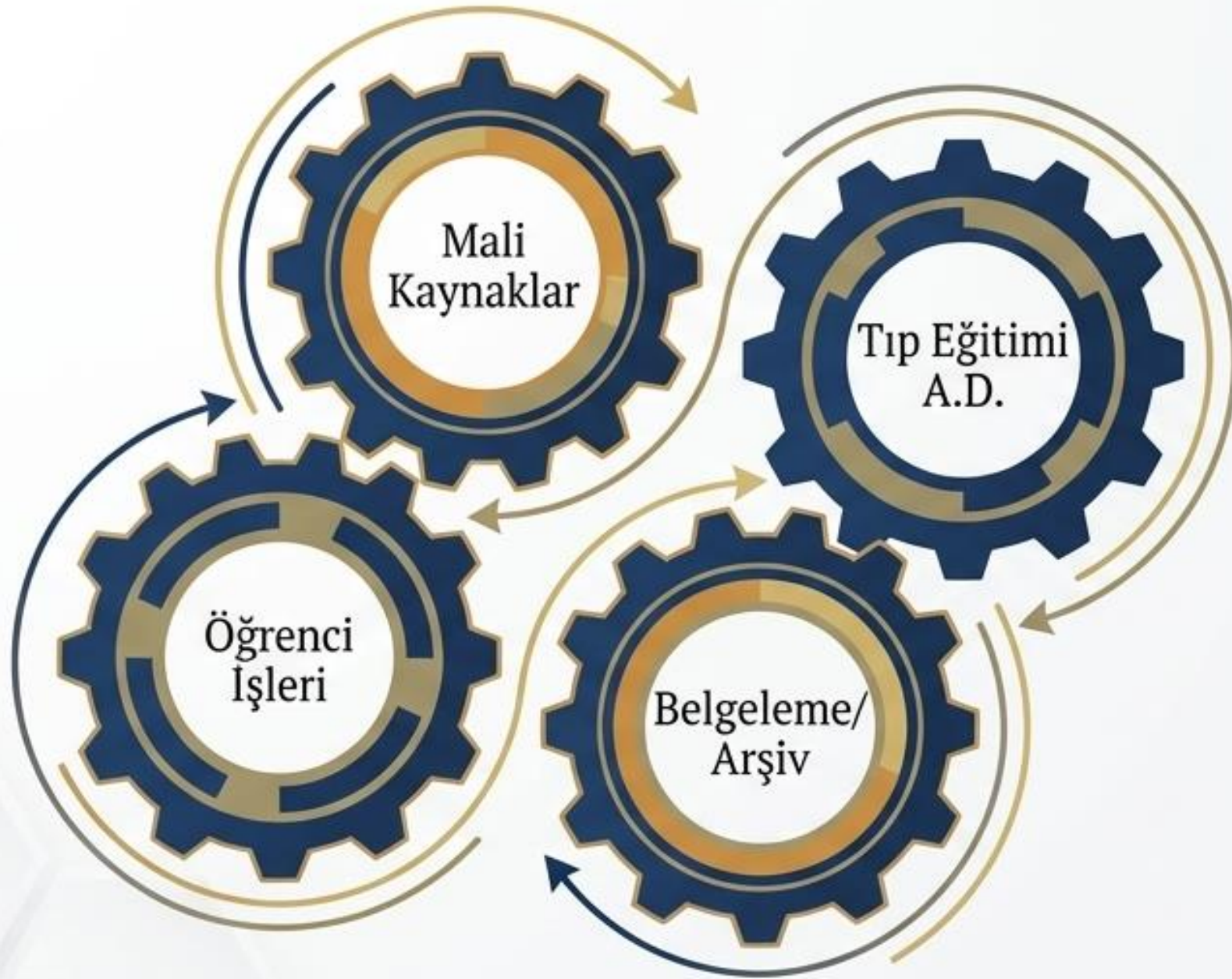
🎯 Uzmanlık Vakası (Güvenli Klinik Geçiş)

“Önce zarar verme” ilkesi esastır. Hiçbir stajyerimizin entübasyon veya sütür gibi kritik bir beceriyi ilk kez canlı hasta üzerinde denememesi gerekir.

Çözüm Modeli

Mesleksel Beceri (Simülasyon) laboratuvarlarımızda her öğrenciye yetecek sayıda maket/mankenle maket/mankenle vardiyalı çalışma düzeni kurulması ve klinikten önce birebir el becerisi deneyiminin garanti altına alınmasıdır.

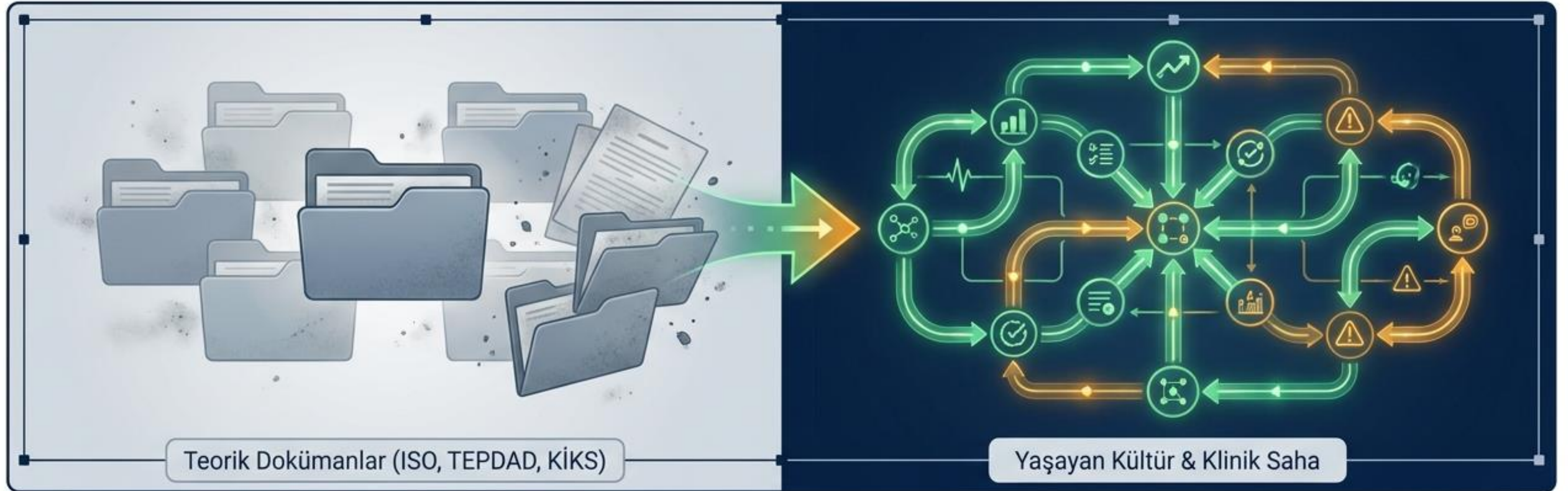
Tema 6: Yönetişim



- 6.1. Eğitimin Örgütlenmesi
- 6.2. Öğrenci İşleri / İdari Destek
- 6.3. Belgeleme ve Arşiv Sistemi
- 6.4. Tıp Eğitimi Bilimi Desteği
- 6.5. Mali Kaynaklar
- 6.6. Kurumlararası İşbirliği
- 6.7. Olağandışı Durumlarda Eğitim

Kurumsal Felsefe: Eğitim süreçlerinin paydaş katılımıyla, şeffaf, hesap verebilir, mali kaynakları önceden planlanmış bir yapıyla idare edilmesidir. Tıp Eğitimi A.D.'nin pedagojik destek sağlaması ve dijital arşiv ile kurumsal hafızanın korunması esastır.

Teoriden Sahaya: Kalite Araçları ve Eylem Planı



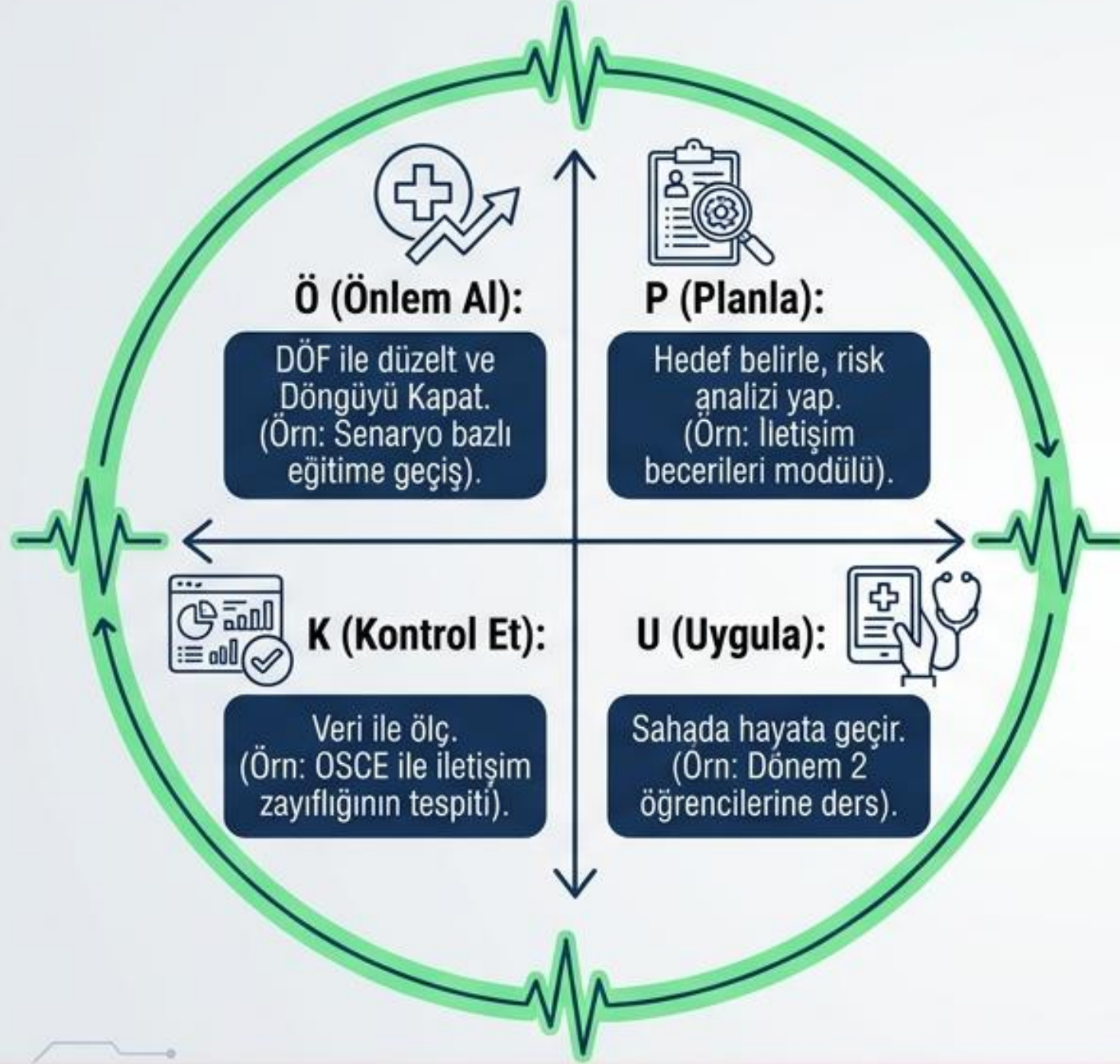
Kalite standartları rafta bekleyen dosyalar değildir.

Odak Noktamız: Hatalardan kolektif öğrenme, risk yönetimi ve veriye dayalı iyileştirme.



Teorik çerçeveleri değil, doğrudan klinik sahadan gerçek vakaları inceleyeceğiz.

KAVRAMSAL ÇERÇEVE: PUKÖ DÖNGÜSÜ



Kalitenin Kalp Atışı: PUKÖ Döngüsü

“Ölçemediğiniz hiçbir şeyi iyileştiremezsiniz.”



KRİTİK UYARI: En sık yapılan hata, veriyi toplayıp eyleme geçmeyerek “Açık Döngü” (Open Loop) yaratmaktır!

PR Metni Deęil, Yüzleşme: Deęerlendirmelerin Ruhunu

Eski Yaklaşım

- ÖDR/KİDR: Bir Halkla İlişkiler (PR) Metni ve kusursuzluk ilanı
- Dış Deęerlendirme: Masa başında klasör denetimi

Kalite Yaklaşımı

- ÖDR/KİDR: Eksiğiz, planladık, çözeceğiz diyebilme cesareti
- Dış Deęerlendirme: Sahadaki kurum ikliminin doğrudan analizi

Yazılı İrade (ÖDR)


Asistanın Viziti

Öğrencinin Kütüphanesi

Sahada Doğrulanmış Kalite


Triangülasyon (Çapraz Doğrulama)

Teşhis Matrisi: Suçlama Değil, Sistem Tasarımı

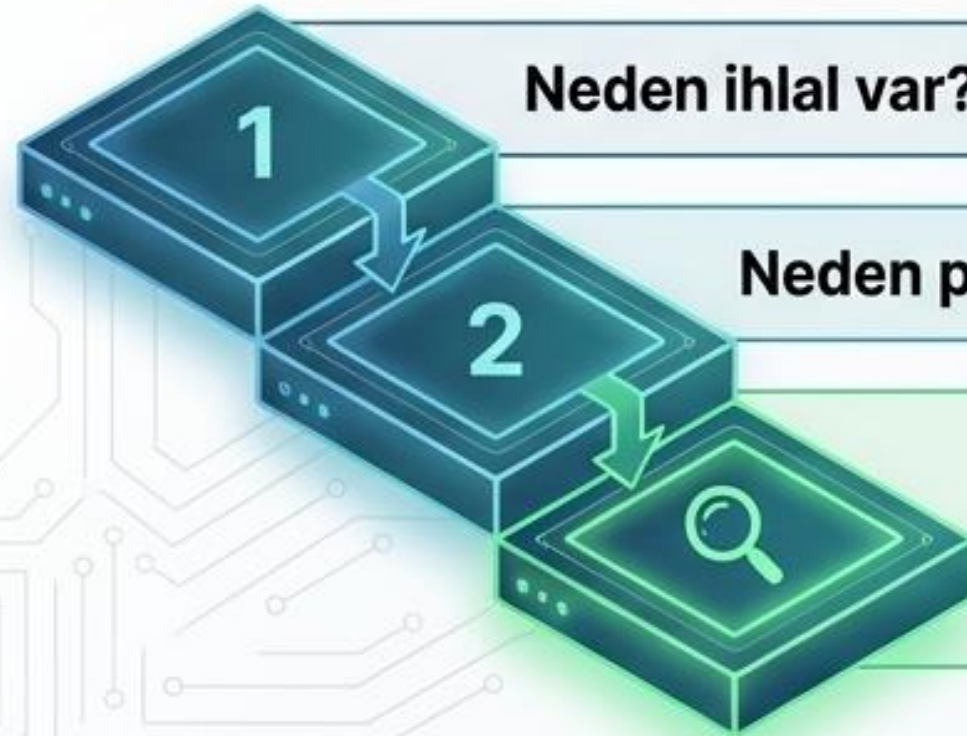
 VAKA: Klinik stajyerlerin enfeksiyon kontrol kurallarını (Standart 5.4) ihlal etmesi.

Geleneksel Yaklaşım - Hatalı



 Öğrenci dikkatsiz, ceza verelim. (Reaktif Tepki)

Risk Yönetimi - Proaktif (5 Neden Analizi)



Neden ihlal var? → Pratik eksik.

Neden pratik eksik? → Laboratuvar sarf malzemesi yetersiz.

(Kök Neden) Neden yetersiz?
→ Satınalma planlamasında bütçe (Standart 6.5) koordinasyon hatası.



Kişiler değil, sistem onarıldı! (Bütçe revizyonu + Zorunlu OSCE Modülü).

Akreditasyon: Kişilere Bağımlılıktan, Sisteme Bağımlılığa



Sözel beyan yoktur, dijital olarak arşivlenmiş geçerli kanıt vardır.



Mükemmeliyet ve Sürdürülebilirlik Vizyonumuz

PUKÖ'nün kusursuz çalıştığı,
ulusal/uluslararası alanda örnek bir kurum olmak.

Sistem ve Veri Entegrasyonu

- ✓ Dağınık fiziksel klasörlerden çıkış.
- ✓ ISO, YÖKAK ve TEPDAD süreçlerini tek merkezden (BKYS) yönetmek.

Kanıtı Dayalı Değerlendirme

- ✓ SWOT analizlerini sözle değil; tutanak, anket ve iyileştirme kanıtlarıyla nesnel olarak raporlamak.



Eylem Planı: Sahadaki Adımlarımız



Adım 1: Boşluk Analizi

TEPDAD 2025 standartlarına göre eksiklerin tespiti.



Adım 2: Odak Grup Çalıştayları

Akademisyenlerle "Ölçme Değerlendirme" atölyeleri.



Adım 3: Paydaş Buluşmaları

Eğitici, asistan ve öğrenci komisyonlarının entegrasyonu.



Adım 4: Sürekli Mentorluk

Anabilim dallarına dijital veri girişi için birebir danışmanlık.

VURGU: Kalite birimi kusur arayan bir denetçi değil, süreçleri hızlandıran bir kolaylaştırıcı ve mentordur.

Yakın Dönem Stratejisi: Beklentiler ve İlk Adımlar



Hekim ve Akademisyenler

Rol Dönüşümü:

Sınavları biçimlendirici geribildirim veren yapıya dönüştürmek ve dersleri UÇEP matrisine hizalamak.

Yakın Eylem:

Ölçme Değerlendirmede İyileştirme Odak Grup Çalıştayları.



Öğrencilerimiz

Rol Dönüşümü:

Pasif müşteri zihniyetinden çıkıp eğitim karar komisyonlarında aktif paydaş olmak.

Yakın Eylem:

Eğitici gelişimi odaklı Paydaş Buluşmaları.



Yönetim ve İdari Ekip

Rol Dönüşümü:

Sahadaki hocaları akreditasyon yorgunluğundan kurtaran iş yükü ve altyapı liderliğini sergilemek.

Yakın Eylem:

TEPDAD 2025 eksenli Boşluk Analizi ve anabilim dallarına dijital veri mentorluğu.

PUKÖ Döngüsünü Kapatıyoruz

“Kalite bir varış noktası değil; Tıp Eğitimini ve Toplum Sağlığını iyileştirme pusulamızdır.”



Canlı Uygulama: Ölçemediğimizi yönetemeyiz.
Lütfen QR Kodu okutarak 5 soruluk anketi doldurun.

Sonuç: Buradan elde edilecek kanıtlar, bir sonraki DÖF ve atölye tasarımlarımızı şekillendirecektir.

Katılımınız ve vizyonumuza değer kattığınız için teşekkür ederiz.

Dr. Fadime BAŞTÜRK

Yozgat Bozok Üniversitesi Tıp Fakültesi
Kalite ve Akreditasyon Sorumlusu